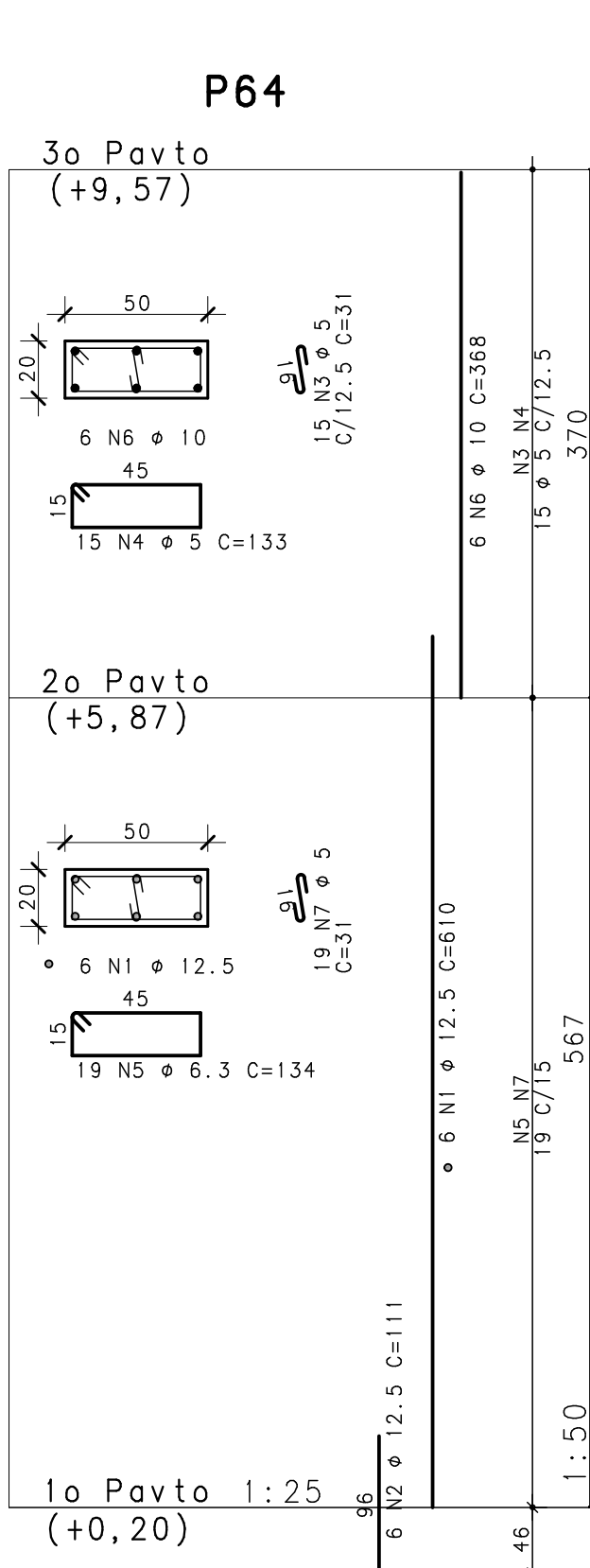
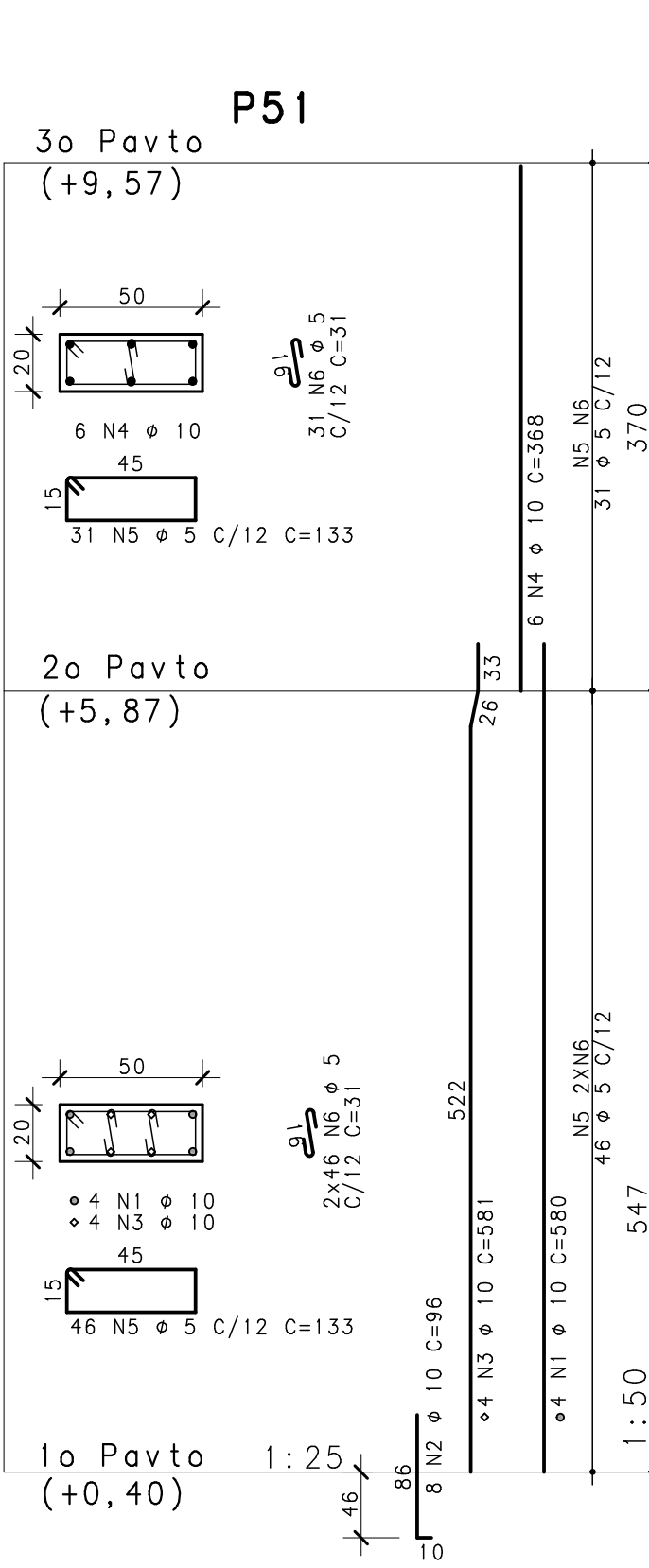
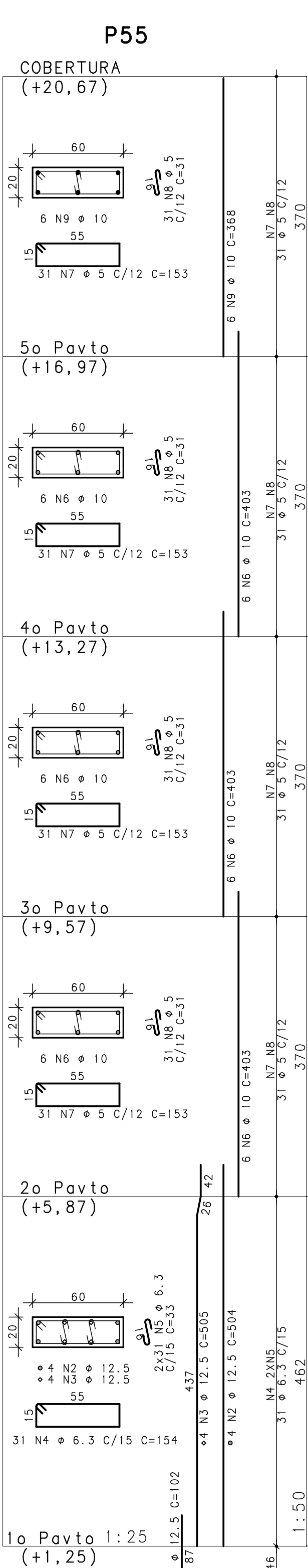
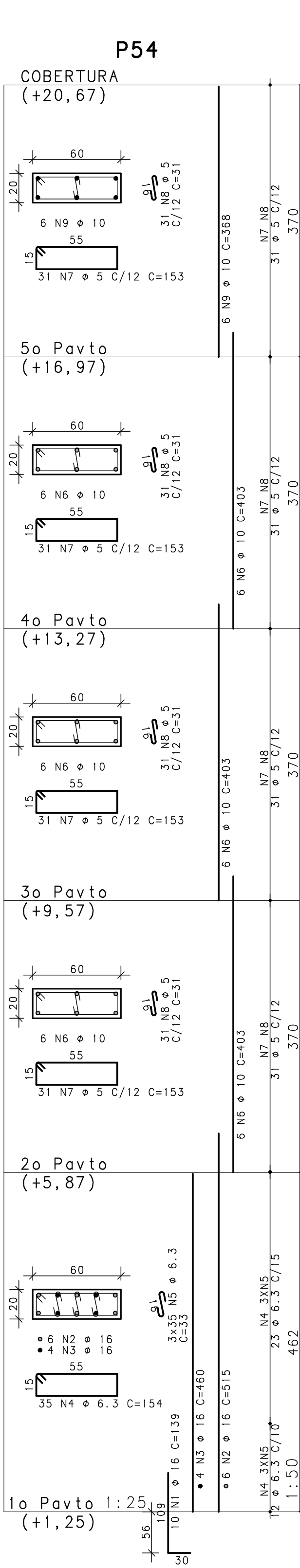
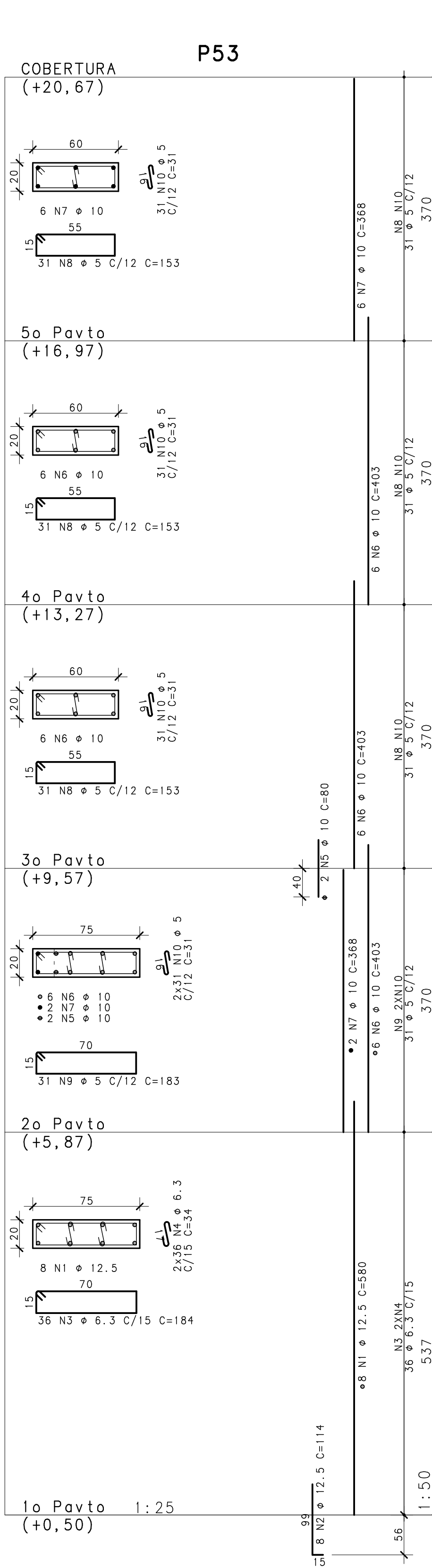
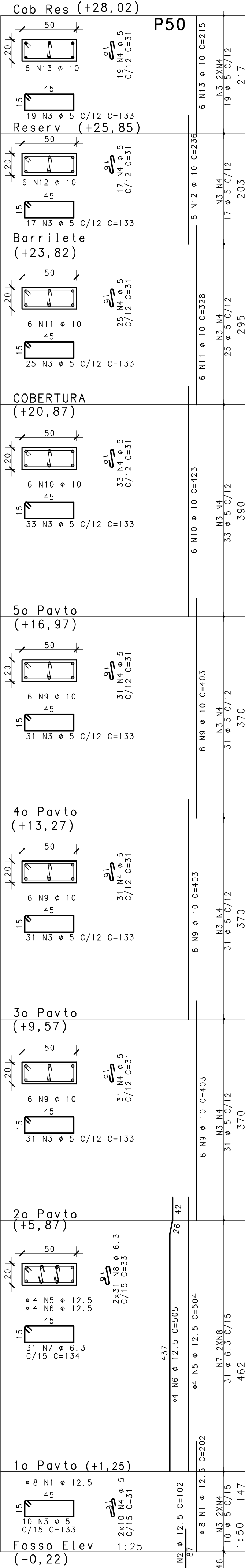


ESTOCON PROJETOS E ENGENHARIA LTDA PL 035-GER-ARR-013-R00-PLT 25/11/2020 17:46:42

CONTROLE DE REVISÃO - (FORMATO A1 - 841mm x 594mm)									
REV	DESCRIÇÃO DA REVISÃO	ELABORADO	REVISADO	APPROVADO	DATA	REVISÃO	ELABORADO	REVISADO	APPROVADO
RED						01			
0.25						0.30			
						0.40			
						0.50			
						0.60			
						0.70			
						0.80			
						0.90			
						1.00			
						1.10			
						1.20			
						1.30			
						1.40			
						1.50			
						1.60			
						1.70			
						1.80			
						1.90			
						2.00			
						2.10			
						2.20			
						2.30			
						2.40			
						2.50			
						2.60			
						2.70			
						2.80			
						2.90			
						3.00			
						3.10			
						3.20			
						3.30			
						3.40			
						3.50			
						3.60			
						3.70			
						3.80			
						3.90			
						4.00			
						4.10			
						4.20			
						4.30			
						4.40			
						4.50			
						4.60			
						4.70			
						4.80			
						4.90			
						5.00			
						5.10			
						5.20			
						5.30			
						5.40			
						5.50			
						5.60			
						5.70			
						5.80			
						5.90			
						6.00			
						6.10			
						6.20			
						6.30			
						6.40			
						6.50			
						6.60			
						6.70			
						6.80			
						6.90			
						7.00			
						7.10			
						7.20			
						7.30			
						7.40			
						7.50			
						7.60			
						7.70			
						7.80			
						7.90			
						8.00			
						8.10			
						8.20			
						8.30			
						8.40			
						8.50			
						8.60			
						8.70			
						8.80			
						8.90			
						9.00			
						9.10			
						9.20			
						9.30			
						9.40			
						9.50			
						9.60			
						9.70			
						9.80			
						9.90			
						10.00			

FORMATO A1: 841mm x 594mm



	AÇO	POS	BIT (mm)	QUANT	COMPRIMENTO	
					UNIT (cm)	TOTAL (cm)
P50	50A	1	12.5	8	202	1616
	50A	2	12.5	8	102	816
	60A	3	6	197	133	26201
	60A	4	5	207	31	6417
	50A	5	12.5	4	504	2016
	50A	6	12.5	4	505	2020
	50A	7	6.3	31	134	4154
	50A	8	6.3	62	33	2046
	50A	9	10	18	403	7254
	50A	10	10	6	423	2538
P51	50A	11	10	6	328	1968
	50A	12	10	6	236	1416
	50A	13	10	6	215	1290
	50A	1	10	4	580	2320
	50A	2	10	8	96	768
	50A	3	10	4	581	2324
	50A	4	10	6	368	2208
	60A	5	5	77	133	10241
	60A	6	5	123	31	3813
P53						
	50A	1	12.5	8	580	4640
	50A	2	12.5	8	114	912
	50A	3	6.3	36	184	6624
	50A	4	6.3	72	34	2448
	50A	5	10	2	80	160
	50A	6	10	18	403	7254
	50A	7	10	18	368	2944
	60A	8	5	93	153	14229
	60A	9	5	31	183	5673
P54	60A	10	5	155	31	4805
	50A	1	16	10	139	1390
	50A	2	16	6	515	3090
	50A	3	16	4	460	1840
	50A	4	6.3	35	154	5390
	50A	5	6.3	105	33	3465
	50A	6	10	18	403	7254
	60A	7	5	124	153	18972
	60A	8	5	124	31	3844
P55	50A	9	10	6	368	2208
	50A	1	12.5	8	102	816
	50A	2	12.5	4	504	2016
	50A	3	12.5	4	505	2020
	50A	4	6.3	31	154	4774
	50A	5	6.3	62	33	2046
	50A	6	10	18	403	7254
	60A	7	5	124	153	18972
	60A	8	5	124	31	3844
P64	50A	9	10	6	368	2208
	50A	1	12.5	6	610	3660
	50A	2	12.5	6	111	666
	60A	3	5	15	31	465
	60A	4	5	15	133	1995
	50A	5	6.3	19	134	2546
	50A	6	10	6	368	2208
	60A	7	5	19	31	589

RESUMO AÇO CA 50-60			
ACO	BIT (mm)	COMPR (m)	PESO (kg)
60A	5	1201	185
50A	6.3	335	82
50A	10	336	331
50A	12.5	212	204
50A	16	63	100
Peso Total		60A =	185 kg
Peso Total		50A =	716 kg

- NOTAS
- DIMENSÕES EM CENTÍMETROS, ELEVACIONES EM METROS
  - CONCRETO ESTRUTURAL:  
Fck=30 MPa  
CONSUMO DE CIMENTO >=320,0kg/m³.
  - FATOR ÁGUA/CEMENTO MÁXIMO: 0,60
  - CLASSE DE AGRESSIVIDADE II - URBANA
  - MÓDULO DE ELASTICIDADE INICIAL A 28 DIAS IGUAL A 30670 MPa
  - REALIZAR OS PROCEDIMENTOS DE CURA, RETIRADA DE FORMAS E DO ESCORAMENTO CONFORME NBR 14931:2004:  
PROCEDER COM A CURA ÚMIDA POR NO MÍNIMO 07 (SETE) DIAS OU UTILIZAR A CURA QUÍMICA DOS ELEMENTOS DE CONCRETO.
  - A EXECUÇÃO DA ESTRUTURA DEVERÁ CONTAR COM O ACOMPANHAMENTO DE UM TECNÓLOGO DE CONCRETO
  - O ENGENHEIRO RESPONSÁVEL PELA OBRA DEVERÁ OBEDECER AS RECOMENDAÇÕES DAS NORMAS TÉCNICAS APLICÁVEIS, DEDICANDO ESPECIAL ATENÇÃO AS SEGUINTE ACTIVIDADES:  
8.1. CONCRETO: PREPARO, CONTROLE, RECEBIMENTO, TRANSPORTE, LANÇAMENTO, ADENSAMENTO E CURA  
8.2. FÓRMA: CONFERÊNCIA DAS MEDIDAS E POSIÇÕES, LIMPEZA, ESTANQUEIDADE, SATURAÇÃO DAS FÓRMAS ABSORVENTES (RETIRAR EXCESSO DE ÁGUA), CUIDADO COM O USO DOS DESMOLDANTES E RETIRADA DAS FÓRMAS  
8.3. ARMAÇÃO: LIMPEZA, MONTAGEM, COBRIMENTO (USO DE ESPAÇADORES PLÁSTICOS ADEQUADOS), E GARANTIA DA POSIÇÃO DAS ARMADURAS ANTES E DURANTE A CONCRETAGEM
  - COBRIMENTO MÍNIMO DA ARMADURA:  
LAJES=2,0cm; VIGAS E PILARES=5,0cm; BLOCOS=5,0cm; ESTACAS=4,0cm.
  - RECOMENDA-SE QUE OS MATERIAIS (ACO E CONCRETO) UTILIZADOS NESTE PROJETO SEJAM SUBMETIDOS A ENSAIOS TECNOLÓGICOS
  - PREVER DRENAGEM E/OU IMPERMEABILIZAÇÃO PARA AS CORTINAS (CONTENÇÕES).
  - CONFERIR MEDIDAS NO LOCAL.

EXE	00	PROJETO EXECUTIVO - LICITAÇÃO OBRA	EFICÁCIA	25/11/20
TIPO	REV	DESCRIÇÃO	DESENHO	
REVISÕES				
MINISTÉRIO PÚBLICO DO ESTADO DE MINAS GERAIS				
SEDE DAS PROMOTORIAS DE JUSTIÇA DA COMARCA DE RIBEIRÃO DAS NEVES			ÁREA TERRENO:	3.235,71m2
ENDERECO: RUA VERA LUCIA DE OLIVEIRA ANDRADE, S/N, BAIRRO VILA ESPANADA, RIBEIRÃO DAS NEVES			ÁREA CONSTRUÍDA:	3.915,46m2
PROPRIETÁRIO:			CNPJ:	20.971.057/0001-45
PROCURADORIA GERAL DE JUSTIÇA DO ESTADO DE MINAS GERAIS				
PROJETO DE ESTRUTURA DE CONCRETO ARMADO				
EMPRESA:			CNPJ:	06.301.115/0001-00
ENGENHEIRO FABRÍCIO SILVA LIMA CREA: 80.082/D-MG EFICÁCIA PROJETOS E CONSULTORIA LTDA				
RESPONSÁVEL TÉCNICO:			CREA:	82.624/0
NELSON URIAS PINTO GARIGLIO DA SILVA				
CONTEUDO: ARMAÇÃO DE PILARES - 02/10			DATA: 25/11/20	FOLHA: 18/90
			ESCALA: INDICADA	